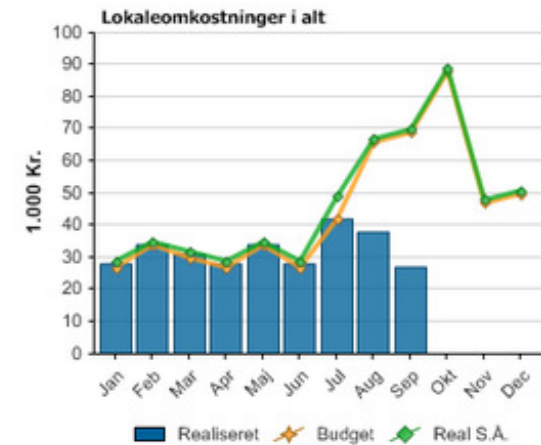
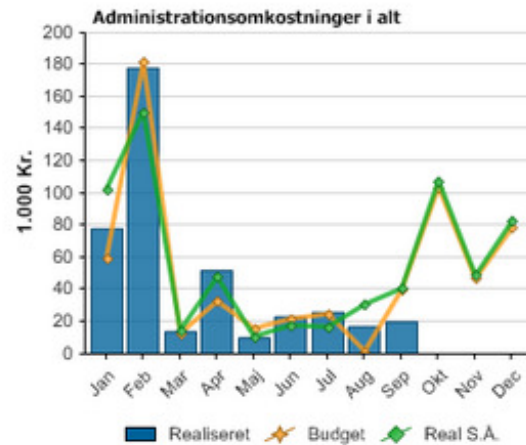
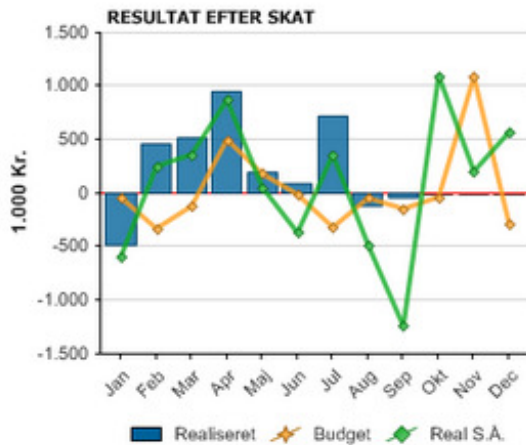
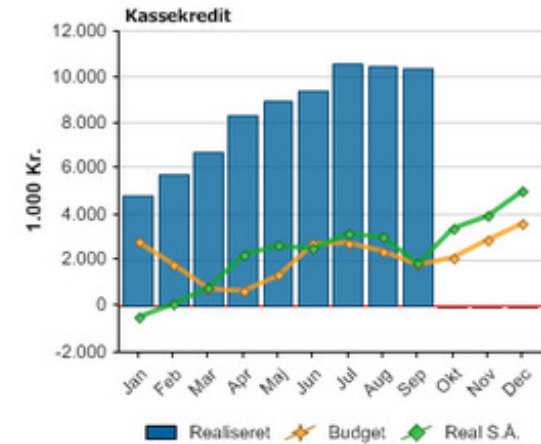
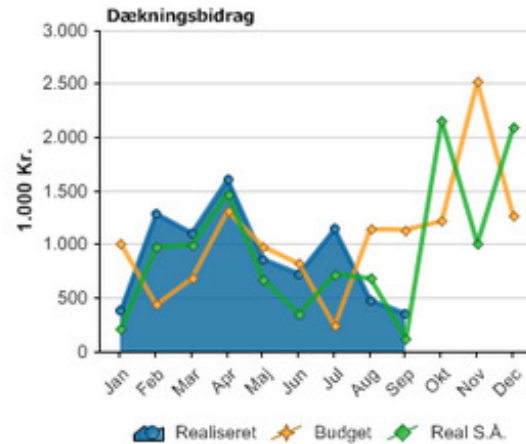
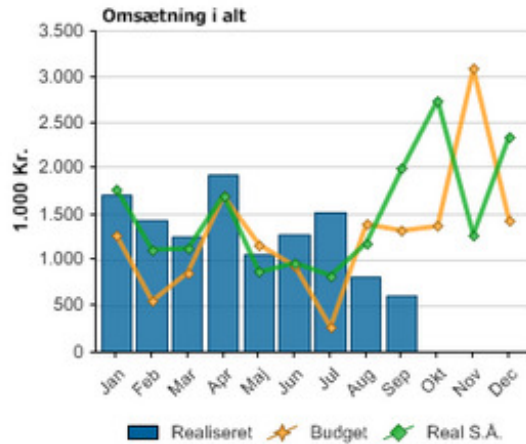
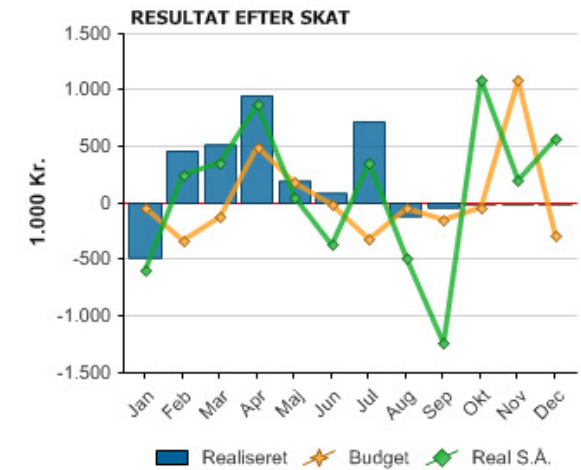
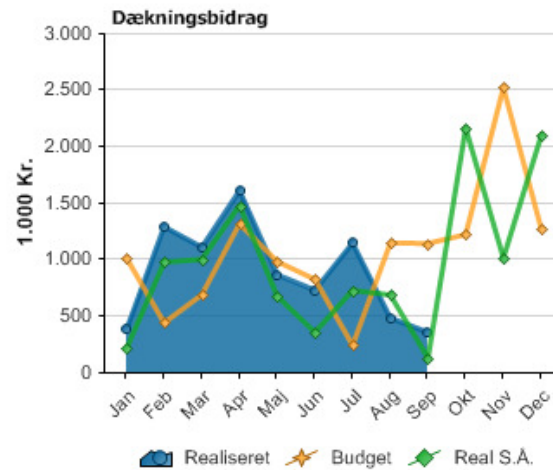
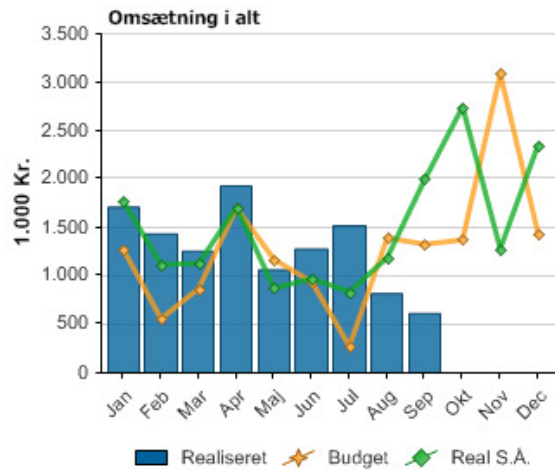


DASHBOARD

Dit dashboard er stedet, hvor du monitorerer din virksomheds nøgletal.



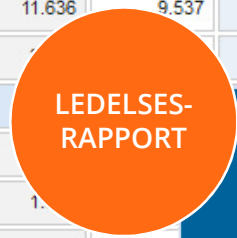


+ < Måned >
< < 2014 Septembe > >

Navn	Enhed	2014 Sep	2014 Sep	2014 Sep	2013 Sep	2014 ATD	2014 ATD	2014 ATD	2013 ATD	2014 Sum	2014 Sum	2014 Sum	2013 Sum
		Real	Bud	Afv	Real	Real	Bud	Afv	Real	Estimat	Bud	Afv	Real

RESULTATOPGØRELSE

Omsætning i alt	1.000 Kr.	616	1.329	-713	2.001	11.636	9.537	2.100	11.629	17.548	15.449	2.100	18.014
Direkte omkostninger i alt	1.000 Kr.	255	182	73	1.868			1.927	5.349	4.506	2.579	1.927	6.453
Dækningsbidrag	1.000 Kr.	361	1.147	-786	134							173	11.561
Lønninger i alt	1.000 Kr.	211	434	-222	465							-578	4.675
Salgs- og rejseomkostninger i alt	1.000 Kr.	216	347	-131	333							-362	2.886
Biler, Lokaler og Admin. i alt	1.000 Kr.	84	300	-216	295							-221	1.675
Resultat før afskrivninger	1.000 Kr.	-150	66	-216	-959	2.738	1.400					1.333	2.326
Afskrivninger i alt	1.000 Kr.	-112	118	-230	72	591	1.000					-461	660
Renter netto	1.000 Kr.	0	-131	131	-207	150	-744	894	-279	-22	-915	894	-537
Selskabsskat og ekstraordinære...	1.000 Kr.	0	-40	40	0	0	-86	86	0	217	131	86	0
RESULTAT EFTER SKAT	1.000 Kr.	-39	-142	104	-1.238	2.297	-304	2.602	-754	3.066	465	2.602	1.128



LEDELSES-RAPPORT
 Med tre diagrammer, nøgletal og kommentarer fatter du dig i korthed, fx til bank og ledelse.
 Og så er den lige til at printe.

DRIFT

Overskuelig driftsrapport med budget- og regnskabstal.

Du skifter nemt mellem datatyper og tidsintervaller i visningsvælgeren over tabellen.

Drift | Vælg dimensionsværdi ▾

1.000 Kr. [] [↺] [↻] [?] [] [] [] []

[+] < Måned > [] [] < 2014 Septembe > [] []

Kontonavn	Kontonr	2014 Sep	2014 Sep	2014 Sep	2013 Sep	2014	2014	2014	2013	2014	2014	2014	2013
		Real	Bud	Afv	Real	ÅTD	ÅTD	ÅTD	ÅTD	Sum	Sum	Sum	Sum
						Real	Bud	Afv	Real	Estimat	Bud	Afv	Real
Omsætning varer i alt	1099	592	643	-51	449	5.823	5.756	67	4.242	8.747	8.680	67	6.602
Omsætning andet i alt	1199	24	686	-662	1.553	5.814	3.781	2.032	7.387	8.801	6.769	2.032	11.412
Omsætning i alt	1299	616	1.329	-713	2.001	11.636	9.537	2.100	11.629	17.548	15.449	2.100	18.014
Direkte omkostninger i alt	1399	255	182	73	1.868	3.627	1.701	1.927	5.349	4.506	2.579	1.927	6.453
Dækningsbidrag	2000	361	1.147	-786	134	8.009	7.836	173	6.280	13.043	12.870	173	11.561
Lønninger i alt	2299	211	434	-222	465	2.779	3.357	-578	3.318	4.670	5.248	-578	4.675
Salgs- og rejseomkostninger i alt	2899	216	347	-131	333	1.559	1.921	-362	1.865	2.696	3.058	-362	2.886
Biler i alt	3149	36	190	-154	184	225	403	-178	368	303	481	-178	436
Lokaleomkostninger i alt	3499	27	69	-42	70	289	357	-69	374	475	543	-69	562
Administrationsomkostninger i alt	3799	20	40	-20	41	419	393	26	436	648	622	26	676
Resultat før afskrivninger	3800	-150	66	-216	-959	2.738	1.405	1.333	-81	4.250	2.917	1.333	2.326
Afskrivninger i alt	3999	-112	118	-230	72	591	1.052	-461	394	945	1.406	-461	660
Resultat før renter	4000	-39	-52	13	-1.031	2.147	353	1.794	-475	3.305	1.511	1.794	1.665
Renteindtægter i alt	4399	0	1	-1	0	0	4	-4	0	2	5	-4	0
Renteudgifter i alt	4499	0	132	-132	207	-150	747	-897	279	24	921	-897	537
Resultat før skat	4700	-39	-183	144	-1.238	2.297	-390	2.687	-754	3.283	596	2.687	1.128
Selskabsskat i alt	4899	0	-40	40	0	0	-86	86	0	217	131	86	0
RESULTAT EFTER SKAT	4990	-39	-142	104	-1.238	2.297	-304	2.602	-754	3.066	465	2.602	1.128

Likviditet

Vælg dimensionsværdi ▾

1.000 Kr.



Budget ▾ 2014 ▾

	2014 Jan Bud	2014 Feb Bud	2014 Mar Bud	2014 Apr Bud	2014 Maj Bud	2014 Jun Bud	2014 Jul Bud	2014 Aug Bud	2014 Sep Bud	2014 Okt Bud	2014 Nov Bud	2014 Dec Bud	2014 Sum Bud
Afvikling af primodebitorer	750	560	540	0	0	0	0	0	0	0	0	0	1.850
Indbetalinger i alt	1.666	1.550	1.440	1.646	1.743	1.214	646	1.148	1.521	1.765	2.563	2.903	19.805
Udbetalinger													
Direkte omkostninger	322	147	228	481	234	140	40	308	227	188	705	205	3.223
Lønninger	307	307	307	392	392	392	392	434	434	602	644	644	5.248
Salgs- og rejseomkostninger	372	213	152	87	197	159		642	415	375	277	717	3.659
Biler	24	11	116	10	6	15		21	188	21	21	36	481
Lokaleomkostninger	34	42	38	34	42	3					59	63	679
Administrationsomkostninger	63	212	16	42	20	28					59	98	751
Renteudgifter	225	34	136	22	22	134					22	130	921
Selskabsskat	0	0	0	0	160	0	0				0	0	160
Investeringer	6.250	313	150	0	0	0	0	0	0	0	0	0	6.713
Gæld	-5.000	-4.000	79	0	0	81	0	0	82	0	0	84	-8.673
Moms	0	0	1.277	0	0	-1.144	0	0	498	0	0	211	842
Øvrige udbetalinger	1.312	5.238	0	668	0	0	0	0	0	0	0	0	7.218
Udbetalinger i alt	3.909	2.517	2.497	1.736	1.073	-161	599	1.513	2.115	1.448	1.787	2.188	21.222
Likviditetsforskydning	-2.244	-967	-1.057	-89	671	1.375	47	-365	-595	317	776	714	-1.418
Primosaldo bank	5.045	2.801	1.834	779	690	1.361	2.736	2.784	2.419	1.825	2.142	2.918	

LIKVIDITET

Likviditetsbudget med beregning af ind- og udbetalinger.

Lokaleomkostninger

GEM VÆRDIERNE

SKJUL DIAGRAMMER

Vælg dimensionsværdi ▾

Budget 2014

Kontonavn	Kontonr	2014 Jan Bud	2014 Feb Bud	2014 Mar Bud	2014 Apr Bud	2014 Maj Bud
-----------	---------	--------------------	--------------------	--------------------	--------------------	--------------------

Husleje m/moms

3410

21

21

21

21

21

Vedligeholdelse og rengøring

3430

5%

Lokaleomkostninger i alt

vælg en fordeling ▾

= hver måned (overskriv)

Hver måned bliver x T.Kr
Hver måned bliver x% af oprindeligt beløb

= perioden (summen) (overskriv)

Sum skal være x T.Kr
Sum skal være x% af oprindelig sum (ligeligt fordelt)

+/- hver måned

Hver måned bliver x T.Kr større
Hver måned bliver x% større

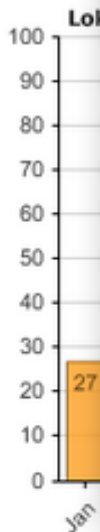
+/- til perioden (summen)

Sum skal være x T.Kr større (ligeligt fordelt)
Sum skal være x% større (ligeligt fordelt)

+/- vægtet til perioden (summen)

Sum skal være x T.Kr større (vægtet fordelt)
Sum skal være x% større (vægtet fordelt)

1.000 Kr.



SPECIFIKATION

Brug fordelingsnøglerne, når du har brug for at påvirke mange kolonner på en gang.

Lønninger 2210

UDSPECIFICER DIMENSIONER

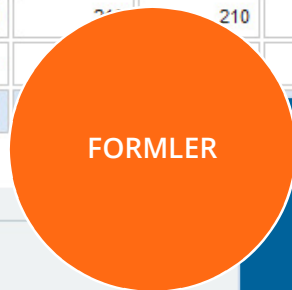
Vælg dimensionsværdi ▾

1.000 Kr.



Dage	Betegnelse	Type	2014 Jan	2014 Feb	2014 Mar	2014 Apr	2014 Maj	2014 Jun	2014 Jul	2014 Aug	2014 Sep	2014 Okt	2014 Nov	2014 Dec	2014 Sum
			Bud	Bud	Bud	Bud	Bud	Bud	Bud	Bud	Bud	Bud	Bud	Bud	Bud

0 Løn konsulenter	Formel	80	80	80	160	160	160	160	200	200	360	400	400	2.440
0 Løn Funktionærer	Formel	210	210	210	210	210	210	210	210	210	210	210	210	2.520
0 Kontolinje	Beløb	0	0	0	0	0	0	0	0	0	0	0	0	0
Lønninger	2210	290	290	290	370	370							610	4.960



Med modulet Formler sætter du fx afhængigheder op og beregner deres konsekvenser.

Egenskaber for 'Løn konsulenter'

Kredittid (dage):

Betegnelse	Enhed	2014 Jan	2014 Feb	2014 Mar	2014 Apr	2014 Maj	2014 Jun	2014 Jul	2014 Aug	2014 Sep	2014 Okt	2014 Nov	2014 Dec	2014 Sum
		Bud	Bud	Bud	Bud	Bud	Bud	Bud	Bud	Bud	Bud	Bud	Bud	Bud

Antal konsulenter	Stk.	2	2	2	4	4	4	4	5	5	9	10	10	61
× Månedsløn konsulenter	1.000 ...	40	40	40	40	40	40	40	40	40	40	40	40	480
Løn konsulenter	1.000 Kr.	80	80	80	160	160	160	160	200	200	360	400	400	2.440

DASHBOARDS ▾

RAPPORTER ▾

SPECIFIKATIONER ▾

MODULER ▲

Formler

Investeringer

Lån

VISNINGER

INDSTILLINGER ▾

Rediger investering

GEM INVESTERING

1.000 Kr.



Navn på ny investering*:

Bil

Dimension:

Afdelinger: [40] Aalborg ▾

Købstidspunkt*:

År:

2014 ▾

Måned:

Februar ▾

Anskaffelsespris

(1.000 Kr.)

250

Levetid i måneder:

60

Scrapværdi:

(1.000 Kr.)

0

Afskrivningsstarttidspunkt:

År:

Måned:

Driftkonto*:

Aktivkonto*:

Kategori*:

Aktiv:



MODULER

Modulerne Formler, Investeringer og Lån gør at budget123 er optimalt til konsekvensberegning og simulering. Find dem samlet i menuen til venstre.